



清風会

奈義ファミリークリニック

ファミクリ 便り

きじま
木島

つねたか
庸貴

先生

お疲れさまでした



第96号

平成25年9月3日発行

社会医療法人清風会

奈義ファミリークリニック 松下明

奈義町豊沢 292-1

電話 0868-36-3012

Fax 0868-36-6435

編集担当 賀来 光石 岡 三浦

奈義ファミリークリニックの副所長の木島 庸貴先生が9月末で退職をされ、10月からはご出身の島根に帰り診療をされます。木島先生からのご挨拶です。

ずいぶん秋らしくなってきましたね。夏から秋に変わって徐々に肌寒く感じるこの季節は体調を崩しやすい季節でもあります。皆様いかがでしょうか。僕にとってこの時期は、暑い夏が終わって過ごしやすく感じ、また稲が実り、果物も収穫の時を迎えるなど様々な楽しみと、その反面、「夏が終わり、今年もあともう少し」と、寂しさも感じる季節です。

この度、9月25日を持ちまして奈義ファミリークリニックを退職し、出身地である島根県に帰ることになりました。そして、10月1日から島根大学(出雲市)と父が働く診療所(大田市)を中心として働くことになりました。島根県は、岡山県以上に過疎化が進んでいる地域であり、そこで働く家庭医の力が必要とされており、今後は島根県で家庭医の育成に励もうと思っています。

こちらに来て5年半になりますが、こちらに来た当初は医師3年目だったのかと思うと時が経つ早さを感じてしまいます。ここ最近では、奈義ファミリークリニックと日本原病院を中心に働いておりましたが、「健康という側面で奈義町を中心としたこの地域に少しでも貢献でき、住民の方々が安心して住める町であってほしい」と思って働いておりました。その間、過ごしたこの地域では、外来診療・訪問診療で出会う患者さん及び家族の方々をはじめ、奈義町の様々な方たちにお世話になりました。また生活面でも自然に恵まれ、食べ物もおいしく、この地を去ることにたいへん名残惜しい気持ちがしています。

先日、僕の外来に5年来、ずっと通院されていた方に外来で「寂しいけど、出してあげないといけない」「娘を嫁にやる気持ちです」と言われました。自分の健康を預ける人が替わることは、大変なストレスを皆さんに強いているのだと思います。

この奈義ファミリークリニックは日本でも有数の家庭医育成施設であります。お米の育成に例えると、他では育てられない家庭医の苗を稲穂に育てられる育成者がいて、そして育てられる土壌があります。育成者というのは、松下先生をはじめとした奈義ファミリークリニックのスタッフ、この地域の行政の方々、住民の皆様です。土壌は、この地域の歴史ある文化、様々な職種の方が集まる環境、また困ったことがあれば何でも相談しようと思う皆様の気持ちであり、奈義ファミリークリニックに対する皆様の信頼です。

奈義ファミリークリニックのスタッフ、クリニックを信頼して受診して下さる住民の皆様、地域住民のために必死で働く行政の方々、奈義町を良くするために懸命に働く住民の方々、地域医療を行うにあたってこんなに充実した地域はなかなかありません。そして、ここに来る医師たちも地域の健康を支えることに情熱を持った人たちが集っています。奈義ファミリークリニックを、今後もよろしくお願ひします。

最後になりましたが、5年半大変お世話になり、ありがとうございました。これから秋、冬と寒くなっていきますが、どうかお体にお気を付けてお過ごしください。



地域活動

奈義ファミリークリニックでは、医師が地域に出て講演会などを開く活動も行っております。
 今回は、平成25年7月26日（金）に太田 敦医師が、奈義小学校にて「太陽に負けない からだのすすめ」と題し、奈義小学校の保護者に熱中症について講演会をして来ました。その活動内容の報告です。

日時：平成25年7月26日（金）19:00～20:30

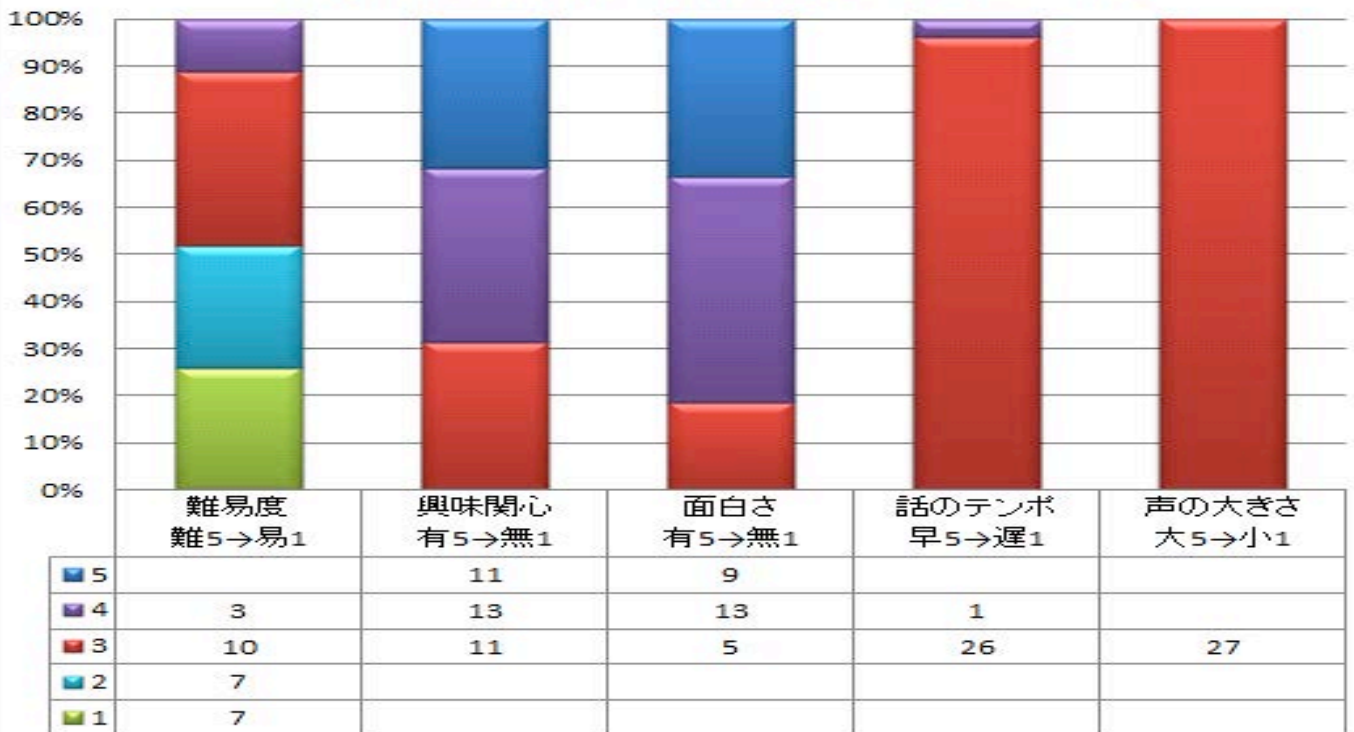
場所：奈義小学校図書室

タイトル：「太陽に負けない からだのすすめ」

講演内容：全体を「熱中症」と「紫外線の害」の2部に分け前半を太田が担当し、後半を家庭医療看護師研修中の石井絵里さんが担当しました。
 講演終了後にグループディスカッションがあり、その場で質疑応答に答える形となりました。総勢35名の父兄に参加いただきました。
 熱中症では、①からだのしくみ②熱中症ってどうなる？③熱中症を防ぐにはの3点について約30分お話ししました。
 紫外線の害では、紫外線の種類と主に予防を中心としたお話が約15分ありました。
 アンケート結果は以下のとおりです。



奈義小学校PTA講演アンケート



全体的に少し易しいと感じる方が多かったようですが、おおむね内容には満足いただけたのではないかと思います。
 また、今後聴きたい話としては、あせも、喘息などの子供の病気の他に、こどもの成長に関連する話が特徴的でした。
 このような機会を通じて、お父さんお母さんといろいろ気軽に話せる環境づくりになればよいなあとおもっています。



実習生より

三重大学より、7/2~7/26 まで実習をした、植田 大樹（うえだ だいじゅ）君に実習を終えての感想を聞いてみました。

奈義ファミリークリニックの実習を終えて

三重大学6年の植田大樹と申します。
7月の1ヶ月間奈義で実習させていただきました。
今までは実習が全て大学病院中心で、高度に専門化されていました。
しかし、もともと私のなりたいたと思ったお医者さんは、地域に根付いた家庭医でした。
理想と現実のギャップに違和感を覚え、吉本先生（奈義で研修後の先生で今は三重大学の先生）に相談した所、今回家庭医で有名な奈義にらせていただけることになりました。



”家庭医とは何か？”

以前はこの質問にうまく答える事ができなかったのですが、1ヶ月奈義で実習をした今は答える事ができます。

”家庭医とは、近くにいながら、様々な病気を、連携をとりながら、継続的にかつ責任を持って診てくれるお医者さんの事”です。

奈義で実習を通して、先生方、スタッフの方々の患者さん1人1人を大切に思う姿を見ました。
診察を省み、患者さんの家族関係を考え、家での生活を思いやって、地域全体のことに頭を悩ませる。

奈義ファミリークリニックでの実習を通して、奈義の地域のみなさん、先生方、スタッフのみなさんの生活や、考え生き方に触れさせてもらいました。そして、奈義という地域が好きになりました。心の底からこのような地域で働けたら幸せだなあ。と、思いました。

今回の奈義での貴重な経験を通して、もっともっとたくさんの学びを頂きました。
その1つ1つを大事に想い出しつつ、自分の将来のお医者さんになる時に少しでも生かす事ができればと思います。

あっという間の1ヶ月でしたが、僕にとってはとっても密度の濃くて素敵な1ヶ月でした。
本当に、ありがとうございました。



研修医の紹介

大阪にある西淀病院より、8月~10月の3か月間研修に来られている、花房徹郎先生の自己紹介です。



みなさん初めまして。花房徹郎と申します。医師としては7年目ですが、このたびご縁があり、研修のためこの8月から3か月奈義ファミリークリニックでお世話になることになりました。普段は大阪の病院や診療所で家庭医として外来や訪問診療などをしております。岡山は、大阪と違い自然豊かで空気も澄んでおり毎日気持ちよく過ごすことができております。

こちらに来てからの一番の驚きは、花房という苗字が、奈義町では珍しくないということでした。患者さんに出会うたびに「この辺の人か？」と聞かれます。実は出身は兵庫県なのですが、親近感が湧いてうれしい気持ちです。3か月という短い期間ですが、どうぞよろしくお願いいたします。

奈義町在住の幼稚園児年長のお子さんがいらっしゃるお母さん方へ

B型肝炎ワクチン、9月中に初回接種をおすすめします！

B型肝炎の予防接種についてのお知らせです。

H25年度の町の助成の対象が、就学前の幼稚園相当児までとなっています。

接種回数は3回で、1回目から3回目の期間が6ヶ月をあけての接種となる

為に、まだ接種を終えられていないお子さんは、9月中には必ず初回の接種を済ませるようにして下さい。

この時期を逃すと、3回目の接種が公費対象外となりますので注意して下さい。



今月の担当医

- ・ 松下医師の月曜午前と金曜午後の診察は完全予約制です。
- ・ 予約外の診療を担当するため、**オレンジ色の医師は予約を受けておりません。**
- ・ 出張や研修などで変更する場合があります。

～～お知らせ～～

- ・ 河合医師は、9/4～9/6は不在です。
- ・ 河合医師の外来担当日は9月より研修参加の為変更になりました。
- ・ 藤谷医師は、研修の為9/2-9/14まで不在です。



	月	火	水	木	金	土
午前	松下 藤谷 賀来 松坂	大門 藤谷 賀来	松下 木島 藤谷 河合	藤谷 中山 河合 太田	木島 河合 賀来	交代制
午後	木島 藤谷 松坂	大門 賀来 太田	木島 賀来 藤谷	休診	松下 木島	休診

今月の診療所情報

通常の診療受付時間

午前8時30分～午後12時（月曜～土曜）

午後3時30分～午後5時30分

（木曜・土曜午後は休診）

夜間・土曜午後、日曜祝日は日本原病院

へご相談下さい。

土曜日の外来予定 *変更する場合があります

9月7日（土）	賀来・中山
9月14日（土）	賀来・木島
9月21日（土）	松下・木島
9月28日（土）	藤谷・河合



日本原病院耳鼻科（東川医師）

平成25年9月14日と28日（土）午前中のみ
順番を取りに行く場合は

午前8時から11時まで

電話で順番を取る場合は（電話0868-36-3311）

午前8時30分から11時です

予防接種・乳幼児健診外来

月・水・金の15時～16時です。

*ご予約をお願いします。

*母子手帳を必ずお持ちください。

忘れた場合、接種できないことがあります

＜栄養指導＞毎月第2土曜日と第2火曜日

の午前中に栄養士による栄養指導も行ってい

ます。興味のある方は診察時医師にお尋ねくだ

さい

